

# COVID-19 POSITIVO O SINTOMÁTICO

## ORIENTACIÓN DE CUARENTENA PARA FAMILIAS

### QUÉDATE EN CASA DURANTE 5

Comience a contar desde la fecha de la prueba positiva del estudiante, O desde el primer día de síntomas.

Si el estudiante comienza asintomático pero tiene síntomas, comience nuevamente la cuenta de 5 días. El primer día de síntomas es tu nuevo Día 0.

### QUÉ HACER: QUÉDATE EN CASA, MASCARILLA O TAPA BOCAS Y MONITOREA

Día 0

La fecha de la **PRUEBA POSITIVA** del estudiante Día 0 o **PRIMER DÍA DE SÍNTOMAS**.

Día 1

Este es el **PRIMER DÍA COMPLETO** del estudiante después.

- Prueba positiva
- Comienzan los síntomas

Día 2

Día 3

Día 4

Día 5

Día 6

**NO FIEBRE, NO PRUEBA**

... y los síntomas han desaparecido o están mejorando? El estudiante puede regresar a la escuela el día 6. Continúe con la distancia social, use una máscara y monitoree síntomas.

**CON FIEBRE!**

Estudiante debe continuar en casa hasta que la fiebre desaparezca y los síntomas mejoren.

Día 7

Día 8

Día 9

Día 10

Día 11

**¿SIN FIEBRE? ¿SIN SÍNTOMAS?**

Vuelta a la actividad normal el día 11.

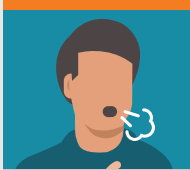
**¿FIEBRE? ¿SÍNTOMAS?**

El estudiante debe continuar en casa hasta que la fiebre desaparezca y los síntomas mejoren.

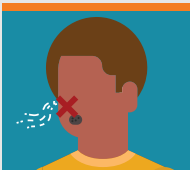
### SÍNTOMAS MÁS COMUNES (1 o más)



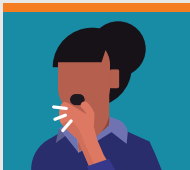
fiebre de 100.4 o superior



corta respiración o dificultad para respirar



pérdida del gusto o del olfato

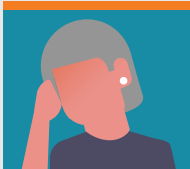


toz

### SÍNTOMAS MENOS COMUNES (2 o más)



dolor muscular



dolor de cabeza intenso



dolor de garganta



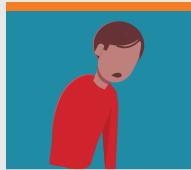
náuseas o vómitos



congestión nasal o secreción nasal



escalofríos



fatiga excesiva



diarrea